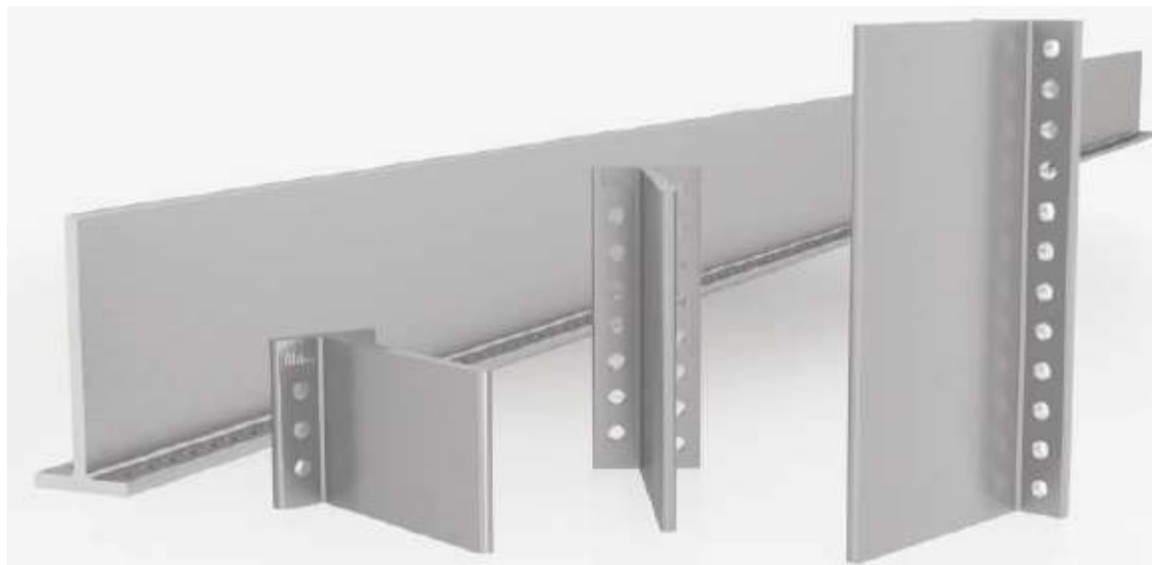


ΜΗ ΟΡΑΤΕΣ ΒΑΣΕΙΣ ΚΡΥΦΗΣ ΣΥΝΔΕΣΜΟΛΟΓΙΑΣ ΞΥΛΟΥ

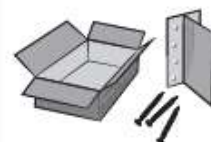


ΠΕΔΙΑ ΧΡΗΣΗΣ
Συνδέσεις διάτμησης ξύλου-ξύλου τόσο κατακόρυφες όσο και κεκλιμένες σε σχέση με το κατακόρυφο επίπεδο

- μασίφ ξύλο
- πολυστρωματικό ξύλο
- XLAM (Cross Laminated Timber)
- LVL
- πετάσματα με βάση το ξύλο

ΣΥΣΚΕΥΑΣΙΑ

Βίδες HBS+ ενo συμπεριλαμβανόμενες στη συσκευασία



ΧΑΛΥΒΑΣ - ΑΛΟΥΜΙΝΙΟ

Βάση κράματος αλουμινίου EN AW-6060 κατασκευασμένη μέσω εξώθησης και κατ' επέκταση χωρίς συγκολλήσεις



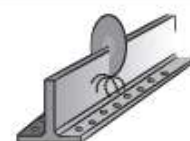
ΛΙΤΕΣ ΚΑΤΑΣΚΕΥΕΣ

Η περιορισμένη γεωμετρία του στηρίγματος επιτρέπει συνδέσεις δευτερευόντων δοκών με μειωμένο πλάτος (ξεκινώντας από 45 mm)

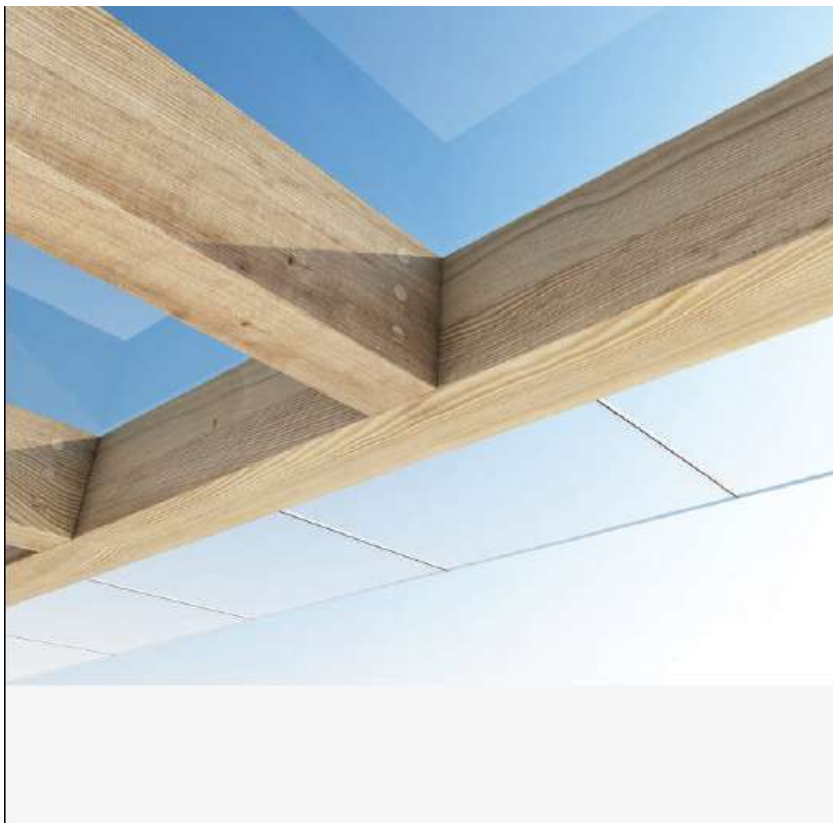


ΕΥΠΡΟΣΑΡΜΟΣΤΗ

Διαθέσιμη σε βέργες 2165 mm, που κόβονται ανάλογα με τις ανάγκες του εργοταξίου







ΤΑΧΕΙΑ ΣΥΝΑΡΜΟΛΟΓΗΣΗ

Η σύνδεση, απλή και γρήγορη, πραγματοποιείται με βίδες HBS+ ενο στην κύρια δοκό και με αυτοδιατρητικούς ή λείους πείρους στη δευτερεύουσα δοκό



ΑΟΡΑΤΗ

Η μη ορατή σύνδεση εξασφαλίζει μία ικανοποιητική αισθητική και επιτρέπει τη συμμόρφωση με τις απαιτήσεις αντοχής στη φωτιά. Μπορεί να χρησιμοποιείται και εξωτερικά, αν καλύπτεται κατάλληλα από το ξύλο



ΙΔΑΝΙΚΗ ΓΙΑ ΠΕΡΓΚΟΛΕΣ

Οι περιορισμένες διαστάσεις και η μεγαλύτερη αντοχή στη διάβρωση, του αλουμινίου σε σχέση με το χάλυβα, κάνουν αυτή τη βάση ξύλου μία βέλτιστη λύση για την υλοποίηση όλων των κατασκευών εξωτερικών χώρων





ΑΟΡΑΤΗ

Η μη ορατή σύνδεση εξασφαλίζει μία ικανοποιητική αισθητική και επιτρέπει τη συμμόρφωση με τις απαιτήσεις αντοχής στη φωτιά. Ένα κοίλωμα στο ύψος της πρώτης οπής διευκολύνει την εισαγωγή από επάνω της δευτερεύουσας δοκού



ΞΥΛΟ - ΣΚΥΡΟΔΕΜΑ

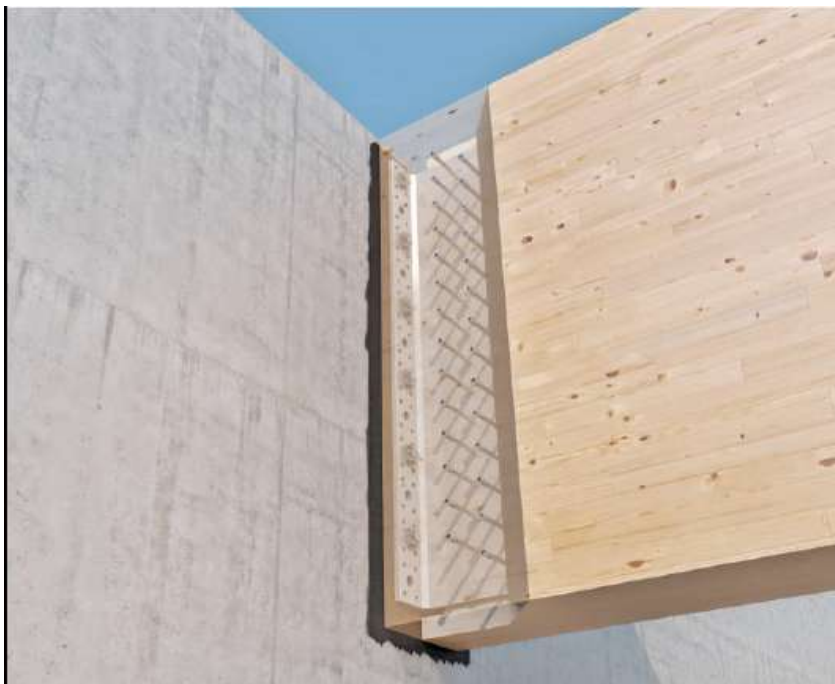
Για τις εφαρμογές σε οπλισμένο σκυρόδεμα και άλλες ανώμαλες επιφάνειες, οι αυτοδιατρητικοί πείροι παρέχουν μεγαλύτερη ανοχή στη σύνδεση του ξύλινου στοιχείου. Οι τιμές είναι πιστοποιημένες, δοκιμασμένες και παγιωμένες



ΠΙΣΤΟΠΟΙΗΜΕΝΗ ΑΣΦΑΛΕΙΑ

Η βάση ξύλου AluMIDI ήταν αντικείμενο πολυάριθμων ερευνών, μελετών και διεθνών δημοσιεύσεων, τόσο σε θεωρητικό επίπεδο (για διάφορα μοντέλα υπολογισμού) όσο και σε πειραματικό





ΑΣΥΓΚΡΙΤΗ

Η ελαφρότητα του κράματος χάλυβα-αλουμινίου διευκολύνει τη μεταφορά και τη διακίνηση στο εργοτάξιο, εξασφαλίζει εξαιρετικές αντοχές. Μη ορατή, επιτρέπει τη συμμόρφωση με τις απαιτήσεις αντοχής στη φωτιά



ΧΑΛΥΒΑΣ ΚΑΙ ΣΚΥΡΟΔΕΜΑ

Δυνατότητα εφαρμογής, επίσης, σε οπλισμένο σκυρόδεμα και μεταλλικές επιφάνειες. Όλες οι διαθέσιμες τιμές είναι υπολογισμένες, πιστοποιημένες και παγιωμένες



ΜΕΓΑΛΕΣ ΚΑΤΑΣΚΕΥΕΣ

Ιδανική για συνδέσεις δοκών μεγάλων διαστάσεων και υλοποίηση έργων που απαιτούν υψηλές αντοχές. Η έκδοση χωρίς οπές παρέχει ευρεία δυνατότητα τοποθέτησης των πείρων





